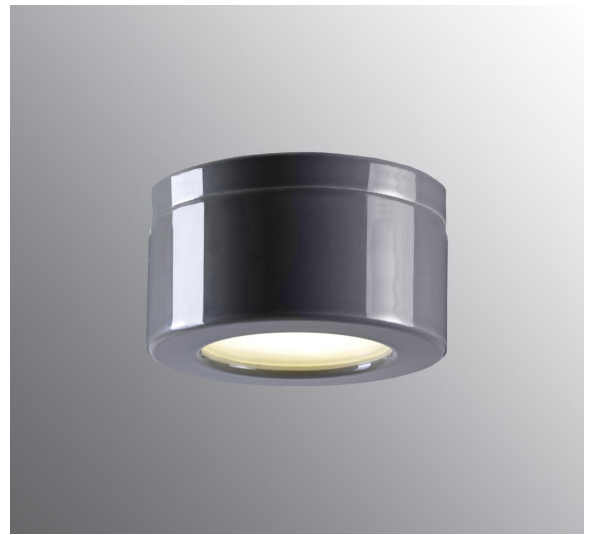


Artikelnr **7352-400-12**
 E-nr **7511287**
 EI-nr **3032139**
 S-nr **4212088**
 EAN **7312907352124**



Cool

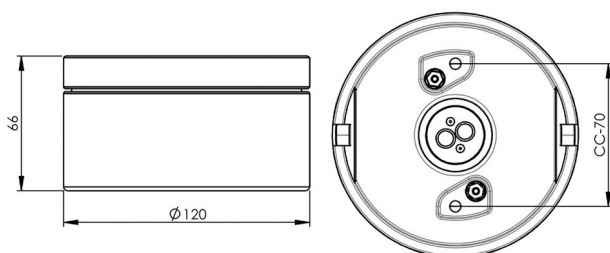
En smart och smidig utanpåliggande downlight i tidlöst porslin och elegant design. Passar lika bra inom- som utomhus.

Specifikation

Sockelmaterial	Porslin
Lamphållare	GX53
Ljuskälla	Max 9W
Spänning	230V
Montering	Tak/vägg
Sockelfärg	Grå NCS S 6502-G
Skyddsklass	II
D-klassad	Nej
Kapslingsklass	IP44
Energiklass	A++ - B
T _a	-30 - +25
Höjd	66 mm
Diameter Ø	120 mm
Glas	Skyddsglas (blästrat)
Glasgänga	99 mm
Vikt	1 kg
Design	Håkan Svennesson SD

Installation

För in nätkabeln genom kabelgenomföringen i botten. Ta bort lamphållaren. Fäst armaturen på vägg eller i tak med lämpliga skruvar. Anslut ledarna till trådfästena. Skruva fast lamphållaren. Sätt i ljuskälla och skruva sedan på överdelen av armaturen genom att skruva den medsols. Se till att packningen mellan delarna sitter på plats.



Teknisk information

Silikontätning mellan skärm och sockel. Två Ø 5mm hål för montage. CC-mått 70 mm. En kabelgenomföring i botten med uttag för två nätkablar. Kopplingsplint för anslutning av max 3 x 1,5 mm². Överkoppling är möjlig. Bottengenomföring, två brytväggar. Petskydd och skydd mot strilande vatten från alla vinklar.

Underhåll

Bryt strömmen till armaturen. Skruva av överdelen och rengör den. Använd inte rengöringsmedel som innehåller lösningsmedel. Byt ljuskälla om nödvändigt. Kontrollera packningen och byt den om nödvändigt. Sätt på överdelen.

Reservdelar

Skärm: Cool IP44 52801-12, 79 060 34
 Glastätning: 03542, 79 059 92

Om armaturen modifieras skall Ifö Electric inte längre hållas ansvarig för säkerheten. Ansvarig för modifieringen skall då anses vara tillverkare. Vi reserverar oss för eventuella fel i texten samt förbehåller oss rätten till förändringar av de tekniska specifikationerna (utan föregående avisering).